

← [Revenir au site](#)

B284

Wattrelos, SFL

Nom : B284

constructeur : MOM

secteur : SFL

commune : Wattrelos

état : disparu

Blockhaus de type Da

Blockhaus de type Da

Blockhaus double de flanquement sans sous-sol. Il y a 2 entrées avec des portes blindées, une pour l'armement et l'autre pour l'infanterie. Il dispose de deux créneaux principaux pour canon ou mitrailleuses et de 2 créneaux de défense rapprochée pour FM. Les douilles étaient évacuées par un conduit menant à des fosses à douilles. Il était équipé d'une ventilation forcée à bras.

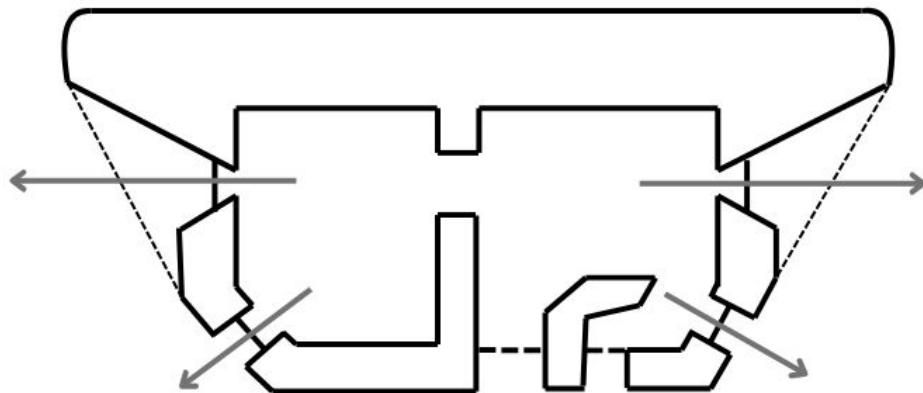
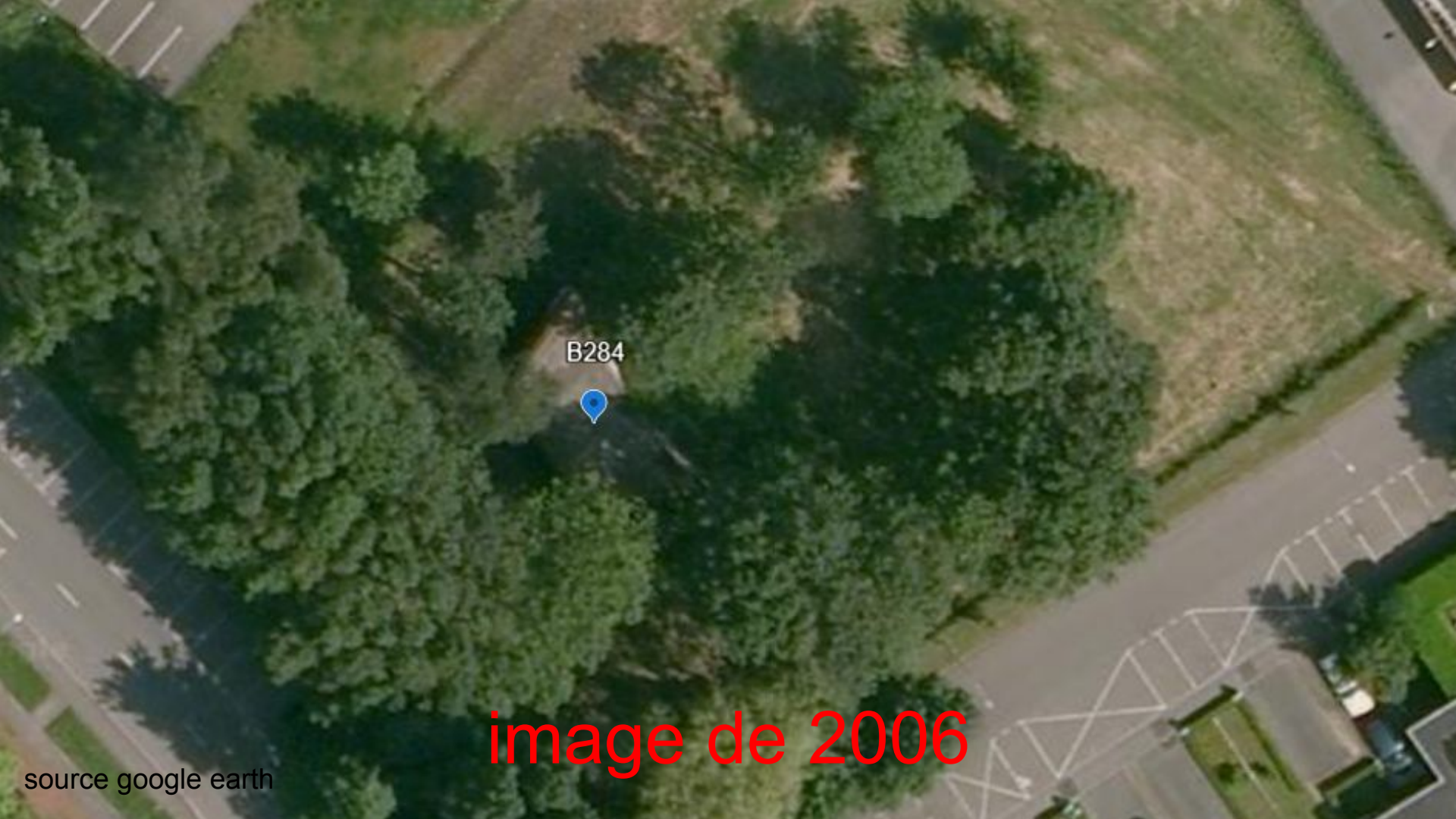




image de 1965



B284

image de 2006

source google earth



image de 2024



image de mars 1994

©les blockhaus lyssois



image de mars 1994

©les blockhaus lyssois



image de 2006 (destruction)

source : ville de Wattrelos

A BEAULIEU, LE BLOCKHAUS A VECU...

C'était comme une grosse verrue aux portes du quartier, entre le centre Leclerc et la rue Brossolette. Le blockhaus construit durant la seconde guerre mondiale (à l'époque dans les champs !) avait résisté à la construction de la zone à urbaniser par priorité de Beaulieu au début des années 60 ; il ne résistera pas à la rénovation du quartier débutée en 2003 et qui doit durer jusqu'en 2011. Trois bonnes semaines de travail ont été nécessaires pour venir à bout de ce monstre de béton armé et de ferraille de 485 m³ que les démolisseurs ont dû attaquer au brise roche hydraulique, à la pince métal et au chalumeau (1115 tonnes de gravats en perspective !).

A la place sont prévus de nouveaux logements, de nouvelles voiries et l'extension du centre social.

Coût de la démolition : 62 404 euros (subvention d'Etat : 34 959 euros).



LE JOURNAL DE WATTRELOS n°84 \ P.04

article dans le journal municipal de Wattrelos numéro 84

source : ville de Wattrelos

Remerciements à la ville de wattrelos pour nous avoir permis d'utiliser la photo de la destruction.